

LAW R

Montage innerhalb der Glasfassade, zwischen zwei Fassadenriegeln mit bündigem Anschluss.

Montage-Typ: LAW R
(Glas-Fassadenlüfter - zwischen zwei Riegeln)

Die Anordnung des SILENTbloc Wandlüfters erfolgt **zwischen zwei Fassadenriegeln**, innerhalb der Festverglasung.

Der Schalldämmlüfter wird waagrecht, direkt in die Aussparung zwischen zwei Riegel geschoben. Die Abdichtung erfolgt mittels Kompriband / dauerelastischer Verfugung.

Die Wetterschutzfunktion wird vom äußeren Schutzprofil des Lüfters übernommen. Raumseitig schließt der Lüfter mit einer regelbaren Innenabdeckung ab.

Anmerkung:

Mit den vorliegenden Darstellungen zeigen wir Ihnen die typischen Einsatzmöglichkeiten der jeweiligen Lüfertypen auf. Alle Anschlussdetails sowie die innenliegenden Funktionseinheiten sind grundsätzlich frei gewählt und daher ausschließlich als Unterstützung für die konzeptionelle Planung gedacht.

Je nach gewünschter Ausführung bzw. erforderlicher Lüftungs- / Schalldämmfunktion, werden unsere Geräte bedarfsbezogen konfiguriert. Die Montagevoraussetzungen sind für jede Einbausituation projektspezifisch zu planen. Dies gilt insbesondere für die Ausstattung der Lüfter wie auch für die Vorbereitung der Montagebedingungen.

Zu allen technischen Detailmöglichkeiten beraten wir Sie gerne im Einzelfall.

SILENTbloc

SILENTbloc - Technologie garantiert:

- optimale Schalldämmwerte
- höchsten Luftdurchsatz
- geräuschlosen Betrieb
- niedrigste Betriebskosten
- einfache Montage
- variable Projektintegration
- unabhängige Prüfzeugnisse
- volle EnEV - Konformität

Seitenübersicht zu Montagetypen:

- LAW R - " Fassadenriegel" - Seite 1
- LAF U - "Sprossenmontage" - Seite 2
- LAF T - "Riegelmontage" - Seite 2
- LAW - "in der Außenwand" - Seite 3

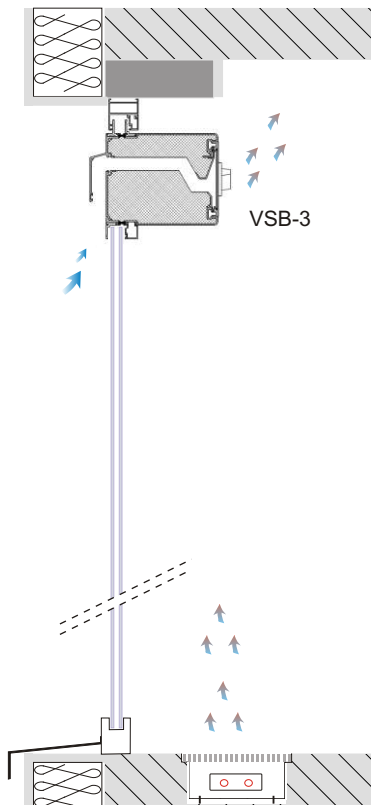
Typ VSB-3

- LAF T - "Sprossenmontage" - Seite 4
- LAF T - "Sprossenmontage" - Seite 4

Typ VSB-5

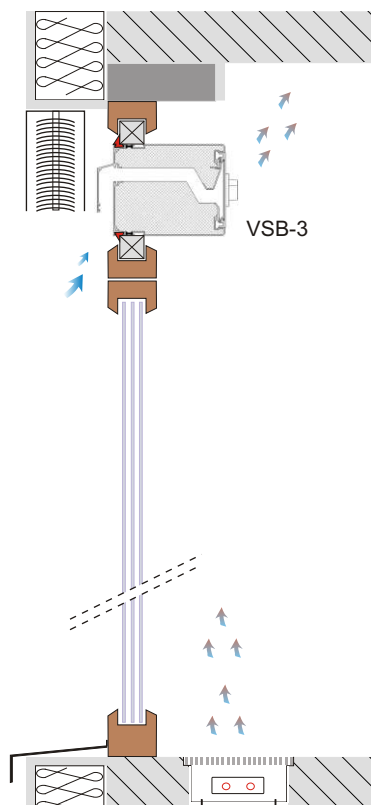
SILENTbloc Einbaumöglichkeiten / Montagetypen

SILENTbloc VSB-3



LAF U

Montage innerhalb der Glasfassade
mit Alu-Glasaufnahme unten (oder oben)



LAF T

Montage innerhalb der Glasfassade
mit umlaufend, massivem
Einspannrahmen aus ABS-Kunststoff.

Montage-Typ: LAF U (Fassadenlüfter mit Glasaufnahme)

Die Anordnung des SILENTbloc Wandlüfters erfolgt **innerhalb der Festverglasung**.

Der Schalldämmlüfter kann waagrecht, direkt auf die Glasscheibe aufgesetzt werden (Glasaufnahme unten) oder die Glasscheibe wird auf den Lüfter aufgesetzt (Glasaufnahme oben).

Dabei übernimmt der Lüfter mit seiner Glasaufnahme unten (oder oben) die Funktion der Quersprosse.

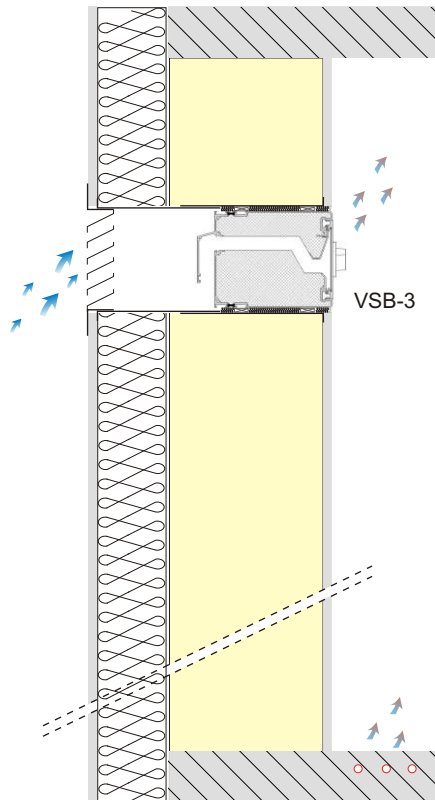
Die Wetterschutzfunktion wird vom äußeren Schutzprofil des Lüfters gewährleistet. Raumseitig schließt der Lüfter mit einer regelbaren Innenabdeckung ab.

Montage-Typ: LAF T (Fassadenlüfter für Sprossenmontage)

Die Anordnung des SILENTbloc Wandlüfters erfolgt **innerhalb der Festverglasung**.

Der Schalldämmlüfter wird waagrecht innerhalb von Oberlichtern, wie eine Glasscheibe, umlaufend eingespannt.

Die Wetterschutzfunktion wird vom äußeren Schutzprofil des Lüfters gewährleistet. Raumseitig schließt der Lüfter mit einer regelbaren Innenabdeckung ab.



LAW

Einbau frei innerhalb der Massivwand;
bevorzugt ca. 30 cm unterhalb der Decke

Montage-Typ: LAW (Integrierter Wandlüfter)

Die Anordnung des SILENTbloc Wandlüfters erfolgt
frei innerhalb der Aussenwand.

Der Schalldämmlüfter wird waagrecht, direkt in die
Mauer-Aussparung geschoben. In vielen Fällen
empfiehlt sich der Einsatz eines variablen
Flanschkastens (Ventomaxx Zubehör-Programm).

Die Abdichtung des Lüfters zur Wand erfolgt mittels
Komprimband / dauerelastischer Verfugung.

Die Wetterschutzfunktion übernimmt ein optionales
Wetterschutzgitter aus unserem Maßprogramm.

Raumseitig schließt der Lüfter mit einer regelbaren
Innenabdeckung ab.

Anmerkung:

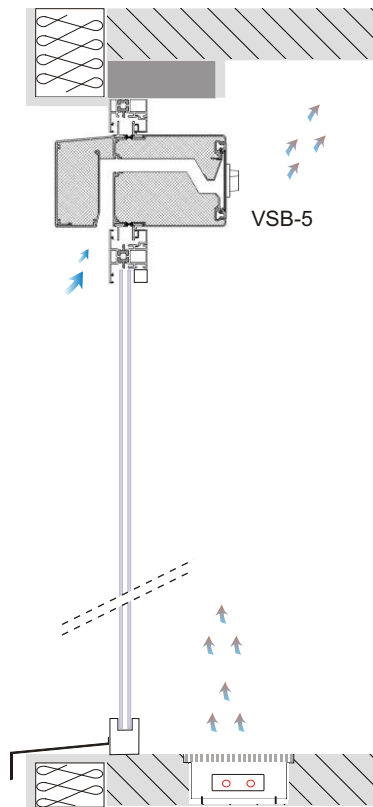
Mit den vorliegenden Darstellungen zeigen wir Ihnen die typischen Einsatzmöglichkeiten der jeweiligen Lüfertypen auf. Alle Anschlussdetails sowie die innenliegenden Funktionseinheiten sind grundsätzlich frei gewählt und daher ausschließlich als Unterstützung für die konzeptionelle Planung gedacht.

Je nach gewünschter Ausführung bzw. erforderlicher Lüftungs- / Schalldämmfunktion, werden unsere Geräte bedarfsbezogen konfiguriert. Die Montagevoraussetzungen sind für jede Einbausituation projektspezifisch zu planen. Dies gilt insbesondere für die Ausstattung der Lüfter wie auch für die Vorbereitung der Montagebedingungen.

Zu allen technischen Detailmöglichkeiten beraten wir Sie gerne im Einzelfall.

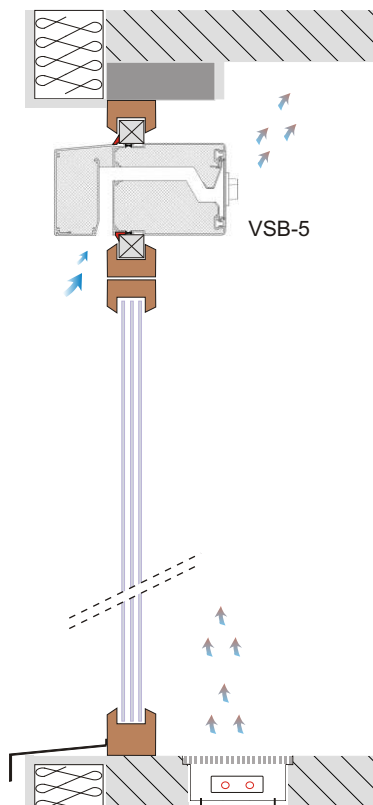
SILENTbloc Einbaumöglichkeiten / Montagetypen

SILENTbloc VSB-5



LAF T

Einbau mittels Alu-Einspann-Profil
innerhalb von Glasfassaden mit Querriegel
für die Sprossenmontage



LAF T

Einbau mittels umlaufendem
ABS-Einspann für die Sprossenmontage

Montage-Typ: LAF T (Fassadenlüfter für Sprossenmontage)

Die Anordnung des SILENTbloc Wandlüfters erfolgt
innerhalb von Festverglasungen.

Der Schalldämmlüfter wird waagrecht innerhalb
von Oberlichtern, wie eine Glasscheibe, umlaufend
eingespannt.

Hierzu stehen unterschiedliche
Bestückungsmöglichkeiten des Lüfters zur
Auswahl.

Die Wetterschutzfunktion wird vom äußeren
Schutzprofil des Lüfters gewährleistet.
Raumseitig schließt der Lüfter mit einer regelbaren
Innenabdeckung ab.