

**Alle V-WRG Plus Geräte sind als kompakte Be- und Entlüftungseinheit mit Wärmerückgewinnung und Schalldämmfunktion konzipiert. Ihr Einsatz erfolgt Unterputz in Verbindung mit einer verstellbaren Wand-Teleskop-Einheit.**

**Die Geräte kommunizieren über das Stromnetz und benötigen keine weitere physikalische Verbindung zueinander. Die daraus resultierenden Montagevorteile zeigen sich im Neubau und in der Sanierung!**

**Programm 1  
Feuchteüberwachung**

In dieser Betriebsfunktion wird die Raumluftfeuchte ständig im Gerät überwacht (nur V-WRG 3 Plus). Bei Überschreiten einer r.F. von 55 % schaltet sich die Lüftereinheit sowie dieser Gruppe zugehörige Stationen automatisch auf Lüftungsbetrieb. Sobald die r.F. 50 % unterschreitet, gehen alle Stationen dieser Gruppe wieder in den Überwachungsmodus. Beide Programm-LED sind aus.

**Programm 2  
Dauerlüftung**

Alle Lüfter einer Gruppe arbeiten in paarweiser Zuordnung abwechselnd im Zu- / Abluftbetrieb. Ergibt sich durch Nutzereingriff eine unpaarige Lüfteranzahl, so setzt eine Station für einen Zyklus aus. Damit ist ein stets ausgeglichener Raumdruck gewährleistet.

**Programm 3  
Stoßlüftung**

In der Stoßlüftungsfunktion arbeiten alle Lüfter einer Gruppe für 15 Minuten auf der voreingestellten Stufe, danach pausieren die Stationen für 105 Minuten. Nach 2 Stunden beginnt der Zyklus erneut.

**Programm 4  
Querlüftung**

Dieses Programm eignet sich besonders für die Nachtauskühlung während der Sommermonate. Ganz nach dem Vorbild der Querlüftung wird der wechselnde Zu-/Abluftbetrieb abgeschaltet. So arbeitet innerhalb einer Gruppe die Hälfte der Stationen permanent auf Zuluft, die andere Hälfte auf Abluft.

Für alle Programmfunktionen steht dem Nutzer die Vorgabe der gewünschten Lüftungsstufe von 1-5 zur freien Wahl.

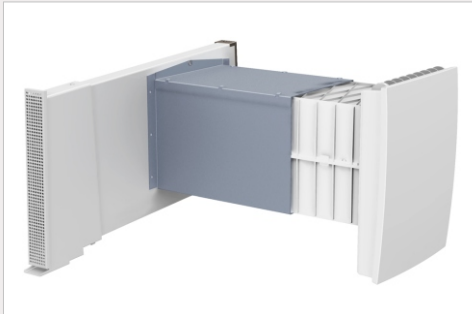
Die Geräte können in Gruppen mit bis zu 14 Stationen aufgeteilt werden. An einer Phase sind bis zu 255 Gruppen mit unterschiedlichen Betriebsfunktionen definierbar. Die Inbetriebnahme ist besonders einfach und erfolgt durch den Elektro- oder Haustechnikfachbetrieb.

**V-WRG PLUS  
WÄRMERÜCKGEWINNUNG**

**MONTAGETYP LAW**



**MONTAGETYP LAL**



**DEZENTRALE STEUERUNG**



Bedienfeld mit LED-Funktionsanzeigen, verdeckt angeordnet

**Technische Daten**

<b>Gerätetyp:</b>	V-WRG 1 Plus / V-WRG 3 Plus	
<b>Luftleistung 5-stufig</b>	zwischen 17 und ca. 43 m <sup>3</sup> /h	
<b>Programmfunktionen</b>	<b>Feuchteüberwachung (nur V-WRG 3 Plus)</b> <b>Dauerlüftung</b> <b>Stoßlüftung (alle 2 Stunden für 15 Minuten)</b> <b>Querlüftung (sommerliche Nachtauskühlung)</b> auslesbarer Betriebsstundenspeicher	
<b>Ventilatorotyp</b>	axial, elektronisch geregelt	
<b>Leistungsaufnahme</b>	bei Luftleistung 17 m <sup>3</sup> /h	1,5 Watt
	bei Luftleistung 30 m <sup>3</sup> /h	2,9 Watt
<b>Wärmerückgewinnung</b>	bis 90 %	
<b>Stromanschluß</b>	85 - 260 Volt - AC; 50/60 Hz International wide range - Eingang	
<b>Betriebsspannung</b>	12 Volt - DC / Gleichstrom wird intern im Gerät gewandelt	
<b>Anschlußart</b>	Festnetzanschluss NYM-J 3x1,5 φ (standard) Euro-Netzsteckeranschluss (optional)	
<b>Schalldruck Stufe 1-5</b>	zwischen 16,5 - 39 dB(A)*	
<b>Schallschutz - Ausführungen</b>	<b>Montagetyp LAW</b>	<b>D<sub>n,e,w</sub> 47 dB **</b>
<b>Normschallpegeldifferenz **</b>	<b>Montagetyp LAL</b>	<b>D<sub>n,e,w</sub> 48 dB **</b>
<b>Filter</b>	AIRstatic Hygienefilter, bidirektional aktiv G3, austauschbar (optional F6)	
<b>Gehäuse raumseitig</b>	Kunststoff weiß, (ähnlich RAL 9003)	
<b>Gehäuseabmessungen HxBxT</b>	Abdeckung 280 x 218 x 55 mm (kleiner DIN-A 4) Gehäusegrundfläche: 260 x 200 mm	
<b>Fassadenabschluß</b>	V2A-Edelstahl / Aluminium Ausführung nach Wahl	
<b>Gewicht</b>	ca. 3-4 kg	

\* gemessen in Anlehnung an die DIN ISO 3741, Angaben nach Lp (A<sub>0</sub> = 10 m<sup>2</sup>)

\*\* gemessen nach EN 140-10 / EN ISO 140-2 / EN ISO 717-1

Prüfzeugnis Nr. 164 41772-2 des ift-Rosenheim

Die Prüfberichte und weitere Informationen rund um diese Geräteserie erhalten Sie auf Anfrage.

**MONTAGETYP LAW**

**Dezentral gesteuertes Lüftungsgerät für die Montage gerade durch Wand**



**Dezentrales Be- und Entlüftungsgerät mit Wärmerückgewinnung und Schälldämmfunktion** für den bedarfsgesteuerten, automatischen Betrieb in zahlreichen Programmfunktionen und Leistungsstufen. Als kommunikatives Lüftungssystem verbindet das V-WRG Plus die Vorteile einer dezentralen Lüftung mit dem Komfort eines zentralen Lüftungssystems.

Zur **Montageausführung LAW**, gerade durch die Wand, sind die nachstehenden Baugruppen erforderlich. Dem Baufortschritt entsprechend sind diese einzeln oder auch als Komplett-Set lieferbar.



**Artikel-Nummer**

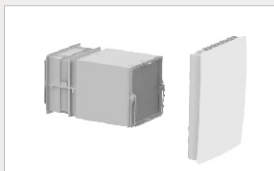
**Type**

**Beschreibung**

1500-2000VX  
1500-2010VX

TE-LAW Plus 460  
TE-LAW Plus 640

**Rohbau-Teleskop-Set** aus ABS / Aluminium, thermisch getrennt, Standard-Verstellbereich von 275 - 460 mm (bzw. 460-640 mm), komplett mit Montageschutzabdeckungen und Schablone für den Elektroanschluss. Erforderliche Rohbauöffnung H/B 200 x 190 mm.



1500-1300VX  
1500-1330VX

V-WRG 1 Plus  
V-WRG 3 Plus

**Endmontage-Set** zur Bestückung der Wand-Teleskop-Einheit, bestehend aus Systemträger-Einheit sowie innerem Wandabschluss incl. Steuerung und AIRstatic Hygiene-Filter. Systemträger und Wandabschluss werden im Zuge der Endmontage schmutzfrei innerhalb weniger Minuten verbaut.



1500-4000VX  
1500-4010VX

FA-LAW-K Plus  
FA-LAW-K Plus w

Fassadenabschluss Edelstahl, natur gebürstet  
Fassadenabschluss Edelstahl, weiß pulverbeschichtet

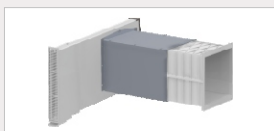
**MONTAGETYP LAL**

**Dezentral gesteuertes Lüftungsgerät für die Montage verdeckt innerhalb der Laibung**



**Dezentrales Be- und Entlüftungsgerät mit Wärmerückgewinnung und Schälldämmfunktion** für den bedarfsgesteuerten, automatischen Betrieb in zahlreichen Programmfunktionen und Leistungsstufen. Als kommunikatives Lüftungssystem verbindet das V-WRG Plus die Vorteile einer dezentralen Lüftung mit dem Komfort eines zentralen Lüftungssystems.

Zur **Montageausführung LAL**, Laibung, sind die nachstehend beschriebenen Baugruppen erforderlich. Dem Baufortschritt entsprechend sind diese einzeln oder auch als Komplett-Set lieferbar.



**Artikel-Nummer**

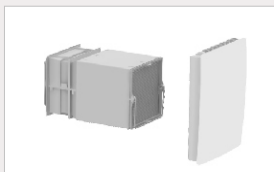
**Type**

**Beschreibung**

1500-2110LI  
1500-2120RE

TE-LAL Plus links  
TE-LAL Plus rechts

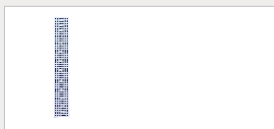
**Rohbau-Teleskop-Set** aus ABS / Aluminium, thermisch getrennt, Standard-Verstellbereich von 310 - 460 mm, komplett mit Montageschutzabdeckung und Schablone für den Elektroanschluss. Erforderliche Rohbauöffnung H/B 200 x 190 mm. Fassadenabschluss optional nach Wahl.



1500-1310VX  
1500-1330VX

V-WRG 1 Plus  
V-WRG 3 Plus

**Endmontage-Set** zur Bestückung der Wand-Teleskop-Einheit, bestehend aus Systemträger-Einheit sowie innerem Wandabschluss incl. Steuerung und AIRstatic Hygiene-Filter. Systemträger und Wandabschluss werden im Zuge der Endmontage schmutzfrei innerhalb weniger Minuten verbaut.



1500-4100VX  
1500-4110VX

FA-LAL Plus  
FA-LAL Plus w

Fassadenabschluss Aluminium, natur  
Fassadenabschluss Aluminium, weiß pulverbeschichtet

Die oben dargestellten Baugruppen wurden als gängiger Standard für die Montagetypen LAW, gerade durch die Wand und LAL, Laibung zusammengestellt. Aufgrund des modularen Geräteaufbaus und des vielfältigen Zubehörprogrammes sind projektspezifische Lösungen nach Rücksprache jederzeit möglich. Bitte sprechen Sie uns hierzu auf Ihre Wünsche an!