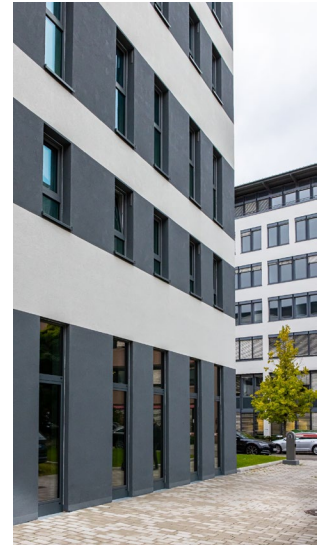


# REFERENZPROJEKT

the niu Mesh | Design-Hotel, Stuttgart

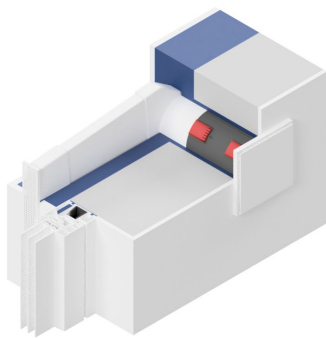


## the niu Mesh

Design-Hotel

Mit 254 Zimmern und 110 Apartments bietet der moderne Hotel-Neubaukomplex mit seiner Nähe zum Stuttgarter Flughafen und Messegelände Freizeit- und Geschäftsreisenden stilvolle Kurz- und Langzeitaufenthalte fern der Heimat. Zwei Baukörper wurden senkrecht zur Straße gebaut und orientieren sich an existierenden Design-Hotels der niu-Gruppe.

Das Lüftungskonzept wurde mithilfe der Ventomaxx Baureihe AIR CONTROL als Laibungsvariante umgesetzt. Das dezentrale Zu-/Abluftkonzept mit passiven Nachströmelementen konnte dabei dezent in die Fassade integriert werden unter Einhaltung der Schalldämm-anforderungen bis zu 53 dB nach DIN 4109.



AIR CONTROL Montagetyp LAL verdeckt innerhalb der Laibung

<b>Projektname</b>	the niu Mesh   Design-Hotel
<b>Projektfertigstellung</b>	Dezember 2019
<b>Kooperationspartner</b>	Wolff & Müller Hoch- und Industriebau GmbH & Co. KG, Niederlassung Stuttgart; CIP GmbH Architekten Ingenieure
<b>Gebäudetyp</b>	Hotel mit 254 Zimmer und 110 Apartments
<b>Lüftungskonzept</b>	ALD Nachströmelemente nach DIN 1946-6
<b>Produktauswahl</b>	AIR CONTROL SDL 125-0SD Lax 50 S   Z85
<b>Projektbezogene Lösung</b>	AIR CONTROL zur unsichtbaren Integration in der Fassade mit SD-Schalldämmelementen

Flachkanal X-Maß: bis 500 mm  
Schallschutz: bis 53 dB, D<sub>n,e,w</sub>

### Ventomaxx GmbH

Roider-Jackl-Straße 5  
D-84036 Landshut

+49 (0) 871 - 953406 - 0  
+49 (0) 871 - 953406 - 29

info@ventomaxx.de  
www.ventomaxx.de