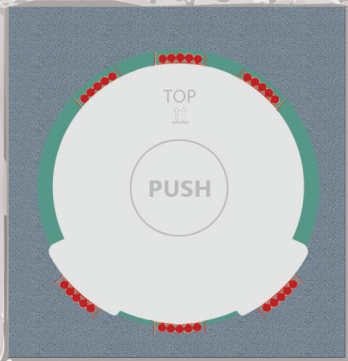


Wandeinbausteinmodul,  
bestehend aus Wandeinbaustein und Rohbau-Set  
spart Zeit und Geld auf der Baustelle



**EINFÜHRUNGSPREIS**  
**29,95 €\***

\*bei Bestellung bis 15.06.2023 (danach gilt der Originalpreis von 95,00 Euro)

## **MODUL-WANDEINBAUSTEIN**

*Für Montagevariante LAW – gerade durch die Wand*

# MODUL-WANDEINBAUSTEIN

Für Montagevariante LAW – gerade durch die Wand

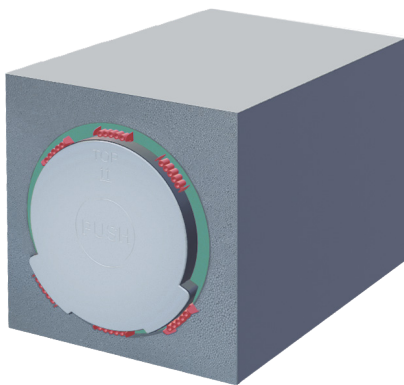
- Zwei Modelle L365 und L425 für die Wandstärken 400 mm und 460 mm (inkl. Putz und Dämmung) – kein Ablängen auf der Baustelle mehr notwendig
- Volleingeschäumtes Rohbau-Set mit integriertem Gefälle garantiert höchste Isolation, korrekten Einbau und optimalen Kondensatablauf
- Kosten- und Zeitersparnis, da Kernlochbohrung und Einbau des Rohbau-Sets entfällt
- Für alle Ventomaxx WRG-Baureihen mit PLUS und IQ-DESIGN Blenden geeignet
- Einschaliger Aufbau für erhöhte Stabilität
- Integrierte Elektrotaschen für einen schnellen und komfortablen Einbau des Lüftungsgeräts samt Elektroinstallation.
- Auf Kundenwunsch Sonderlängen verfügbar

## Model L365

Für Wandstärke 400 mm (inkl. Putz und Dämmung) bestehend aus:

- Wandeinbaustein mit einer Länge von 365 mm
- Rohbau-Set RS LAW mit Schallschutz bis 43 dB
- Elektrotaschen für Elektroinstallation
- 6 Zentrierungen für leichte Befestigung der Innenblende
- Putzdeckel innen und außen

Art.-Nr.: 1600-3040VX

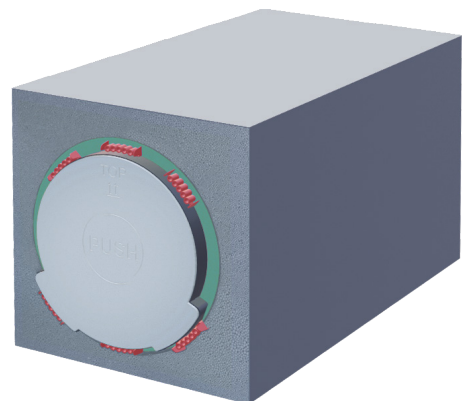


## Model L425

Für Wandstärke 460 mm (inkl. Putz und Dämmung) bestehend aus:

- Wandeinbaustein mit einer Länge von 425 mm
- Rohbau-Set RS LAW mit Schallschutz bis 43 dB
- Elektrotaschen für Elektroinstallation
- 6 Zentrierungen für leichte Befestigung der Innenblende
- Putzdeckel innen und außen

Art.-Nr.: 1600-3046VX



**VENTOMAXX®**

[www.ventomaxx.de](http://www.ventomaxx.de)

Ventomaxx GmbH

Roider-Jackl-Straße 5  
84036 Landshut

☎ +49 (0) 871 953 406 - 0

📍 +49 (0) 871 953 406 - 29

✉ [info@ventomaxx.de](mailto:info@ventomaxx.de)