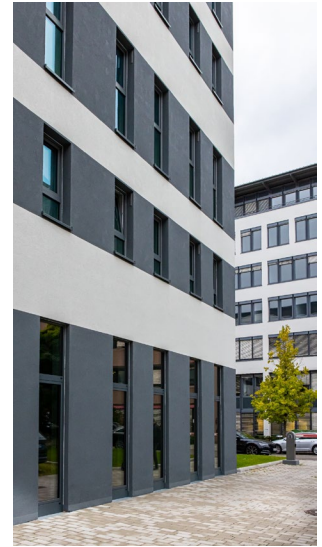


REFERENZPROJEKT

the niu Mesh | Design-Hotel, Stuttgart

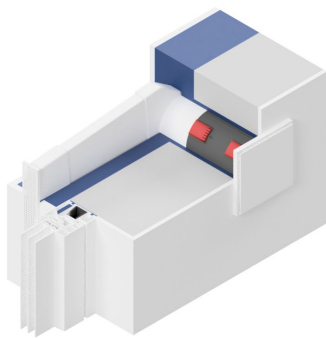


the niu Mesh

Design-Hotel

Mit 254 Zimmern und 110 Apartments bietet der moderne Hotel-Neubaukomplex mit seiner Nähe zum Stuttgarter Flughafen und Messegelände Freizeit- und Geschäftsreisenden stilvolle Kurz- und Langzeitaufenthalte fern der Heimat. Zwei Baukörper wurden senkrecht zur Straße gebaut und orientieren sich an existierenden Design-Hotels der niu-Gruppe.

Das Lüftungskonzept wurde mithilfe der Ventomaxx Baureihe AIR CONTROL als Laibungsvariante umgesetzt. Das dezentrale Zu-/Abluftkonzept mit passiven Nachströmelementen konnte dabei dezent in die Fassade integriert werden unter Einhaltung der Schalldämm-anforderungen bis zu 53 dB nach DIN 4109.



AIR CONTROL Montagetyl LAL verdeckt innerhalb der Laibung

Projektname	the niu Mesh Design-Hotel
Projektfertigstellung	Dezember 2019
Kooperationspartner	Wolff & Müller Hoch- und Industriebau GmbH & Co. KG, Niederlassung Stuttgart; CIP GmbH Architekten Ingenieure
Gebäudetyp	Hotel mit 254 Zimmer und 110 Apartments
Lüftungskonzept	ALD Nachströmelemente nach DIN 1946-6
Produktauswahl	AIR CONTROL SDL 125-0SD Lax 50 S Z85
Projektbezogene Lösung	AIR CONTROL zur unsichtbaren Integration in der Fassade mit SD-Schalldämmelementen

Flachkanal X-Maß: bis 500 mm
Schallschutz: bis 53 dB, D_{n,e,w}

Ventomaxx GmbH

Roider-Jackl-Straße 5
D-84036 Landshut

+49 (0) 871 - 953406 - 0
+49 (0) 871 - 953406 - 29

✉ info@ventomaxx.de
www.ventomaxx.de