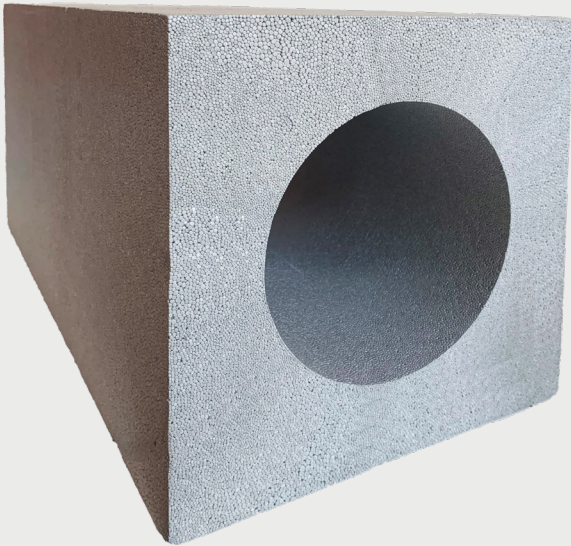




WANDEINBAUSTEIN FÜR BAUREIHE AIR CONTROL

Einbauerleichterung für den Neubau - reduzierte Kosten bei gesteigerter Energieeffizienz



Kompatibel mit der
Ventomaxx Baureihe:

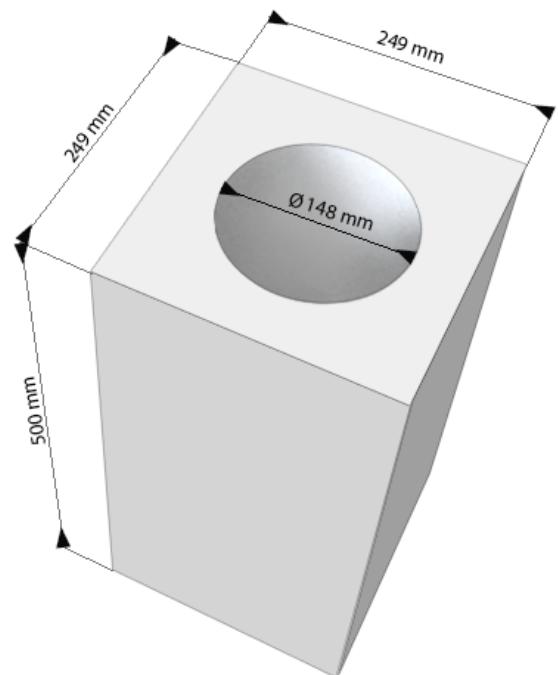
→ AIR CONTROL SDL 125

Art.-ID: VX-WBS-E-84358

Der Wandeinbaustein wird direkt in der Rohbauphase in die Wand integriert. Die nachträgliche Kernbohrung entfällt und hiermit Aufwand und Zeit. Die Lochbohrung (DN 148) ist neigungsfrei. Verwechslung der Einbaurichtung auf der Baustelle wird hierdurch ausgeschlossen.

Es werden Mauerwerksstärken bis zu 500 mm abgedeckt. Durch eine Kürzung des Wandeinbausteins vor Ort ist eine flexible Anpassung an die vorliegende Wandstärke möglich.

Das verwendete Material, Neopor® bietet zusätzlich zu seinen schalldämmenden und -entkoppelnden Eigenschaften, auch optimale Wärmedämmung im Mauerwerk.



Produkt bei Lagerung vor direkter Sonneneinstrahlung schützen.

Material:		Neopor®
Maße (HxBxT):	[mm]	249x249x500 mm
Kernloch-Durchmesser Ø	[mm]	148 mm
Wärmeleitfähigkeit λ_D	W/m K	0,030
Brandverhalten nach EN ISO 13501-1	Klasse	E
Gewicht:	[kg]	0,5