

MONTAGEANLEITUNG

Informationen zu Montage und Filterwechsel finden Sie im Downloadbereich auf unserer Website: www.ventomaxx.de

MA_AC_IQ_BLENDE_PROGRAMM_V25.01

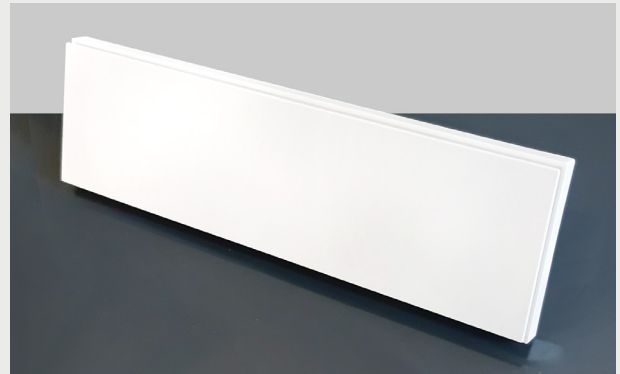
1

AC IQ DESIGN BLENDE PROGRAMM FÜR BAUREIHE AIR CONTROL

Vielseitig einsetzbare, raumseitige Designblenden für dezentrale Lüftungssysteme

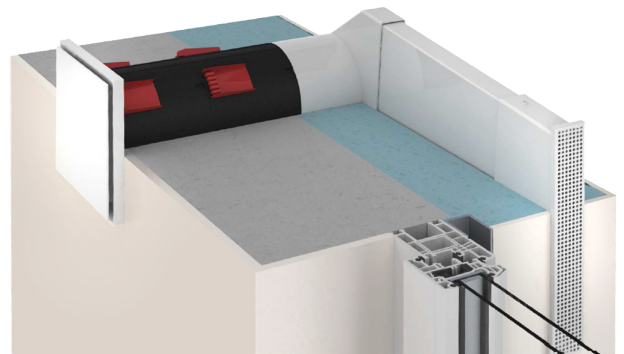


IQ 150 | IQ 125 | IQ 125 VR | IQ 100



IQ FLAT DESIGN

- Raumseitige Blende mit 3 Rastpositionen zur individuellen Luftregulierung
- Einregulierung werkzeuglos über Feinrastfunktion des Volumenstromreglers (VR)
- Filterwechsel werkzeuglos möglich
- Komfortable Luftführung durch hohe Induktionswirkung der Raumluft
- Vielseitige Einbaumöglichkeiten
- Aufputz-/Unterputz-Montage (vollflächig putzbündig) möglich
- Wand- und Deckenmontage möglich



Beispiel IQ 125 VR Komponenten

- 1 Design Blende
- 2 Rasterhaken
- 3 Isolation
- 4 Filter (für Blenden IQ 100 | IQ 125)
- 5 Grundplatte
- 6 Führung für Rasterhaken | VR
- 7 Stützen 33mm
- 8 Langloch für Schraubbefestigung
- 9 Rundloch für Schraubbefestigung (optional nur bei IQ 150 Blenden)
- 10 Volumenstromregler VR (nur bei IQ 125 VR)

MONTAGEBESCHREIBUNG

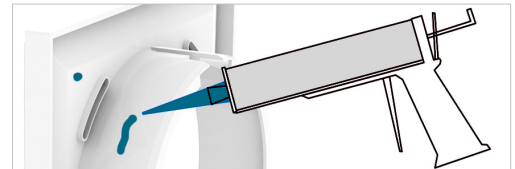
- Die Grundplatte mit Stützen auf das Rohr aufstecken und fixieren.
- Die Position beachten („TOP“/oben) markiert Oberkante der Grundplatte und der Design Blende. (bei Blende IQ 150 „IQ 150“)



Rückansicht Blendendeckel Vorderansicht Blendenrahmen

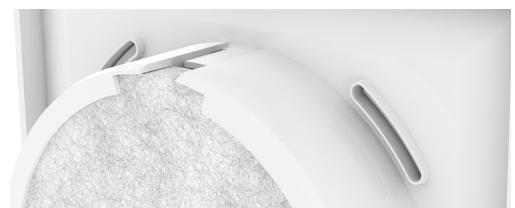
Fixierung

- Zur Fixierung mit Acryl/Silikon dieses vor dem Aufstecken punktuell auf den Stützen der Grundplatte umlaufend aufbringen. Alternativ kann der Auftrag in den vier Ecken der Grundplattenrückseite erfolgen.
- Zur Fixierung mit Schrauben, vor der Montage die Langlöcher ① (am Blendenrahmen) in der Grundplatte ausbrechen. Die roten Zentrierungen ② auf dem Lüfterumfang können als „Dübel“ genutzt werden. (Blende IQ 125)
- Bei der Blende IQ 150 stehen zusätzlich Lochmarkierungen ③ für die Fixierung zur Verfügung.
- Die Blende IQ FLAT kann mit zwei Schrauben ④ an den Systemkomponenten des Flachkanals (z.B. Haltewinkel) befestigt werden. Alternativ kann die Fixierung auf der Innenwand durch punktuellen Auftrag von Silikon/Acryl in den vier Ecken der Rückseite der Grundplatte, erfolgen.



Filter einsetzen

- Wenn der Filter (IQ 100 | IQ 125) verwendet wird, kann dieser bei geöffneter Blende bis zum hinteren Anschluss am Stützen eingeschoben werden.
- Bei gleichzeitigem Einsatz einer VR Blende diese zuerst einsetzen und einstellen.
- Für die Blende IQ 150 steht ein Patronenfilter ⑤ zur Verfügung. Dieser wird am Kartonkragen in den Blendrahmen eingeschoben und hinter 3 Nasen am Innenrand der Grundplatte fixiert.



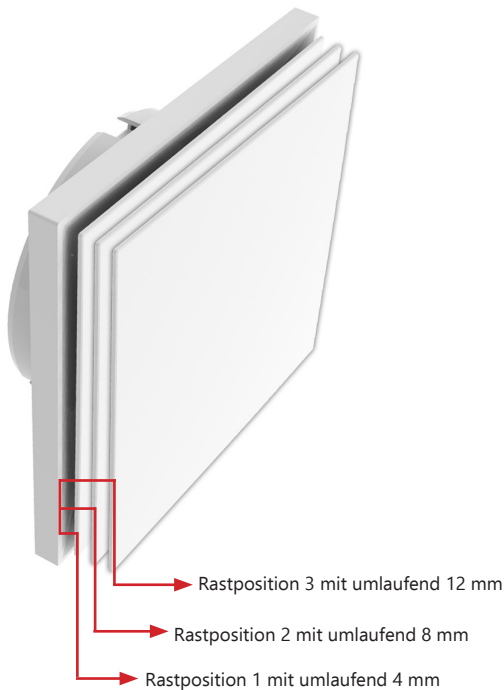
Bei der Blende IQ FLAT wird der Filterrahmen zur Fixierung unter die 4 markierten Haltenasen geschoben.

FLEXIBLE ANPASSUNG

Regelungen

- ➔ Mit 3 Rastpositionen zur Regulierung des einströmenden Luftstroms.
- ➔ Die Rastpositionen lassen sich oben und unten unterschiedlich nutzen, so dass eine in eine Richtung geführte Luftströmung erreicht werden kann.
- ➔ Ausreichend dicht verschließbar durch Herandrücken der Design Blende.

- ➔ Einregulierung werkzeuglos über Feinrastfunktion des Volumenstromreglers bei IQ 125 VR. Über den innenliegenden Volumenstromregler kann der gewünschte Luftdurchsatz werkzeuglos eingestellt werden.
- ➔ Weitere Öffnungsquerschnitte lassen sich über den Ausbruch vorgestanzter Öffnungsfelder des Volumenstromreglers herstellen.



Darstellung der umlaufenden Blendspaltöffnung je Rastposition



Rückseite IQ 125 VR



Beispiele Positionen VR Blende

Bezeichnung		IQ 100 AC DESIGN Blende	IQ 125 AC DESIGN Blende	IQ 125 VR AC DESIGN Blende	IQ 150 AC DESIGN Blende	IQ FLAT DESIGN Blende
Art.-ID:	Blende	VX-INB-9259331	VX-INB-7629984	VX-INB-3004727	VX-INB-6130907	VX-INB-5151503
Kompatibilität	AIR CONTROL / FLAT	SDL 100	SDL 125	SDL 125	SDL 150	FK-30
Einbauort		Wand (raumseitig)				
Gewicht	g	150	180	195	250	160
Brandschutz	UL94	HB (bei d = 1,6mm)				
Nennweite	DN	100	125	125	150	-
HxBxT		145x145x43	170x170x43	170x170x43	193x193x43	300x90x43
Filter	ISO 16890	ISO Coarse 45%			ISO ePM2,5 50%	ISO Coarse 45%
Art.-ID:	Filter	VX-FIL-5519453	VX-FIL-7830737	VX-FIL-7830737	VX-FIL-4365353	VX-FIL-6004181
Lieferumfang	Stück	1 Blende, bestehend aus Grundplatte, Design Blende				
	mit Filter	ja	ja	ja	nein	ja
	mit VR*	nein	nein	ja	nein	nein

* Volumstromregler

BEISPIELE



Einsatz mit dezentralen Außenwandlüftern

IQ 125 DESIGN Blende für Außenwandlüfter, mit Außenlufteinlass verdeckt innerhalb der Laibung.



Einsatz mit zentraler Lüftung / als Zwischenwandlüfter

IQ DESIGN Blende für Zwischenwandlüfter, verdeckt innerhalb der Gipskarton-Zwischenwand.